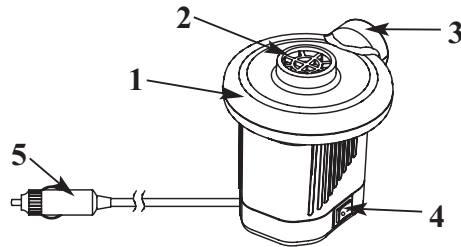


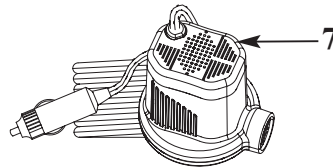
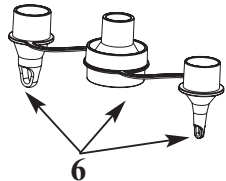
INTEX® ΟΔΗΓΙΕΣ ΧΡΗΣΗΣ**Quick-Fill™ ηλεκτρική αντλία αερος****Πισίνες AP626; 12 V --- ; 78 W****ΔΙΑΒΑΣΤΕ ΠΡΟΣΕΚΤΙΚΑ ΚΑΙ ΑΚΟΛΟΥΘΕΙΤΕ ΟΛΕΣ ΤΙΣ ΟΔΗΓΙΕΣ, ΠΡΙΝ ΧΡΗΣΙΜΟΠΟΙΗΣΕΤΕ ΑΥΤΟ ΤΟ ΠΡΟΙΟΝ.****▲ ΠΡΟΣΟΧΗ**

- Να γίνεται χρήση μόνο από ενήλικες.
- Μην ριχνάτε την ηλεκτρική αντλία αερος στο νερό ή μην την αφήνετε εκτεθειμένη στη βροχή και το νερό.
- Μην κατευθύνετε την ροή του αερος στο πρόσωπο ή το σώμα σας.
- Μην χρησιμοποιείτε την αντλία για παραπάνω από 20 λεπτά κάθε φορά. Αποσυνδέετε την τρομπά από το ρευμα και την αφήνετε να κρυώσει το λιγότερο για 5 λεπτά.
- Αποσυνδέετε την τρομπά από το ρευμα όταν δεν την χρησιμοποιείτε.
- Μην κλείνετε τις τρυπές των αεραγωγών και την έξοδο του αερα.
- Μην εισχωρείτε αντικείμενα μέσα στους συνδέσμους φουσκώματος ή ξεφουσκώματος.
- Το καλώδιο ρευματος δεν μπορεί να αντικατασταθεί. Εάν το καλώδιο καταστραφεί, η συσκευή θα πρέπει να πεταχτεί.
- Για να μειώσετε τον κίνδυνο ηλεκτροπληξίας, μην φερέτε ποτε σε επαφή την ηλεκτρική αντλία αερος με το νερό. Μην την αφήνετε εκτεθειμένη στην βροχή. Να την αποθηκεύετε πάντα σε εσωτερικό χώρο.
- Αυτή η συσκευή δεν προορίζεται προς χρήση από άτομα (συμπεριλαμβανομένων παιδιών) με μειωμένες φυσικές, αισθητηριές ή διανοητικές ικανότητες, ή την έλλειψη εμπειρίας και γνώσης, εκτός αν τους παρέχεται η επιβλεψη ή οι οδηγίες σχετικά με τη χρήση της συσκευής από αρμόδιο για την ασφάλεια τους.
- Τα παιδιά πρέπει να εποπτεύονται για να εξασφαλιστεί ότι δεν παίζουν με τη συσκευή.

ΑΚΟΛΟΥΘΕΙΤΕ ΟΛΟΥΣ ΤΟΥΣ ΚΑΝΟΝΕΣ ΚΑΙ ΤΙΣ ΟΔΗΓΙΕΣ ΓΙΑ ΝΑ ΑΠΟΦΥΓΕΤΕ ΥΛΙΚΕΣ ΖΗΜΙΕΣ, ΗΛΕΚΤΡΟΠΛΗΞΙΑ, ΚΑΨΙΜΟ Η ΟΠΟΙΟΔΗΠΟΤΕ ΑΛΛΟ ΤΡΑΥΜΑΤΙΣΜΟ.

ΞΕΚΙΝΩΝΤΑΣ**ΠΕΡΙΓΡΑΦΗ ΒΕΒΑΡΤΗΜΑ ΤΩΝ:**

1. ΑΝΤΛΙΑ
2. ΣΥΝΔΕΣΜΟΣ ΓΙΑ ΞΕΦΟΥΣΚΩΜΑ
3. ΣΥΝΔΕΣΜΟΣ ΓΙΑ ΦΟΥΣΚΩΜΑ
4. ΗΛΕΚΤΡΙΚΟΣ ΔΙΑΚΟΠΤΗΣ
5. ΚΑΛΩΔΙΟ ΠΑΡΟΧΗΣ ΡΕΥΜΑΤΟΣ ΑΠΟ ΜΠΑΤΑΡΙΑ ΑΥΤΟΚΙΝΗΤΟΥ
6. ΣΤΟΜΙΑ
7. ΑΕΡΑΓΩΓΟΙ



ΣΗΜΕΙΩΣΗ: Τα σχέδια είναι μόνο για σκοπούς. Ενδεχεται να μην απεικονίζονται ακριβώς προϊόντα. Δεν είναι σε φυσική κλίμακα.

ΟΔΗΓΙΕΣ**ΓΕΝΙΚΑ**

- Αποθηκεύετε την ηλεκτρική αντλία αερος και τα σωλήνες αερος της, όταν δεν την χρησιμοποιείτε.
- Δεν υπάρχουν συγκεκριμένες οδηγίες για την συντήρηση της τρομπάς.

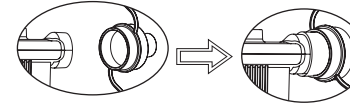
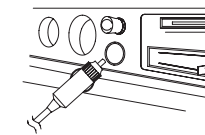
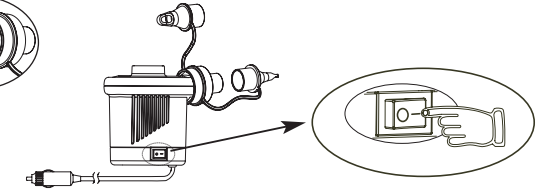
ΚΡΑΤΗΣΤΕ ΑΥΤΕΣ ΤΙΣ ΟΔΗΓΙΕΣ

Σελίδα 1

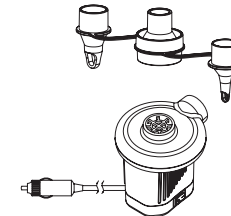
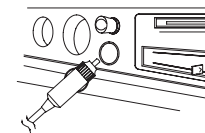
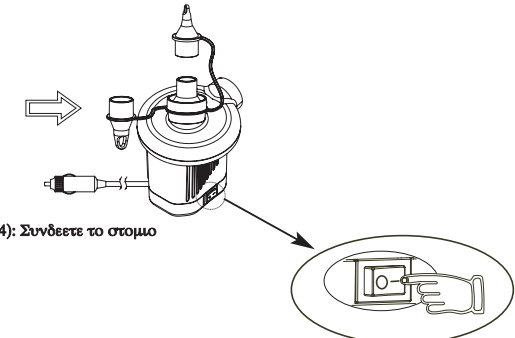
1810

ΟΔΗΓΙΕΣ**ΦΟΥΣΚΩΜΑ**

1. Συνδέετε το στομίο της τρομπάς με τον σύνδεσμο φουσκώματος του προϊόντος, εάν αυτό κρίνεται απαραίτητο. Κρατάτε την τρομπά αντίθετα ως προς την βαλβίδα φουσκώματος. (βλέπετε σχήμα 1)
Σημείωση: Σε προϊόντα μεγάλων διαστάσεων, όπως φουσκωτές βαρκές και μεγάλα φουσκωτά στρώματα, η ηλεκτρική αντλία αερα συνδέεται άμεσα με τις βαλβίδες φουσκώματος και εξασφαλίζει γρηγορότερους χρόνους φουσκώματος. Χρησιμοποιείτε το κατάλληλο στομίο στις μικρές βαλβίδες φουσκώματος, όπως σε μικρά φουσκωτά στρώματα, κ.τ.λ.
2. Συνδέετε το καλώδιο ΔΧ με την υποδοχή του ανατήρα αυτοκινήτου. (βλέπετε σχήμα 2)
3. ΓΙΑ ΝΑ ΑΝΟΙΞΕΤΕ: Πιέξτε τον διακοπτή "I"; ΓΙΑ ΝΑ ΚΛΕΙΣΕΤΕ: Πιέξτε τον διακοπτή "O". (βλέπετε σχήμα 3)

**ΣΧΗΜΑ (1): Συνδέετε το στομίο****ΣΧΗΜΑ (2)****ΣΧΗΜΑ (3): Διακοπτής****ΞΕΦΟΥΣΚΩΜΑ**

1. Συνδέετε το στομίο της τρομπάς με τον σύνδεσμο ξεφουσκώματος του προϊόντος, εάν αυτό κρίνεται απαραίτητο. Κρατάτε την τρομπά αντίθετα ως προς την βαλβίδα φουσκώματος. (βλέπετε σχήμα 4)
Σημείωση: Σε προϊόντα μεγάλων διαστάσεων, όπως φουσκωτές βαρκές και μεγάλα φουσκωτά στρώματα, η ηλεκτρική αντλία αερα συνδέεται άμεσα με τις βαλβίδες φουσκώματος και εξασφαλίζει γρηγορότερους χρόνους φουσκώματος. Χρησιμοποιείτε το κατάλληλο στομίο στις μικρές βαλβίδες φουσκώματος, όπως σε μικρά φουσκωτά στρώματα, κ.τ.λ.
2. Συνδέετε το καλώδιο ΔΧ με την υποδοχή του ανατήρα αυτοκινήτου. (βλέπετε σχήμα 2)
3. ΓΙΑ ΝΑ ΑΝΟΙΞΕΤΕ: Πιέξτε τον διακοπτή "I"; ΓΙΑ ΝΑ ΚΛΕΙΣΕΤΕ: Πιέξτε τον διακοπτή "O". (βλέπετε Σχήμα 3)

**ΣΧΗΜΑ (4): Συνδέετε το στομίο****ΣΧΗΜΑ (2)****ΣΧΗΜΑ (3): Διακοπτής**

©2009 Intex Marketing Ltd. - Intex Development Co. Ltd. - Intex Trading Ltd. - Intex Recreation Corp. All rights reserved/Tous droits réservés/Todos los derechos reservados/Alle Rechte vorbehalten.

Made in China/Fabrique en Chine/Hecho en China/Hergestellt in China.

©™ Trademarks used in some countries of the world under license from ©™ Marques utilisées dans certains pays sous licence de/Marcas registradas utilizadas en algunos países del mundo bajo licencia de/Warenzeichen verwendet in einigen Ländern der Welt in Lizenz von/Intex Marketing Ltd. to/à/a/an Intex Trading Ltd., Intex Development Co. Ltd., G.P.O. Box 28829, Hong Kong & Intex Recreation Corp., P.O. Box 1440, Long Beach, CA 90801 • Distributed in the European Union by/Distribué dans l'Union Européenne par/Distribuido en la unión Europea por/Vertrieb in der Europäischen Union durch/Intex Trading B.V., P.O. Box nr. 1075 - 4700 BB Roosendaal - The Netherlands

**ΚΡΑΤΗΣΤΕ ΑΥΤΕΣ ΤΙΣ ΟΔΗΓΙΕΣ**

Σελίδα 2

1810

GREECE/ΕΛΛΑΣ

ΤΑΣΟΣ ΜΥΡΟΓΙΑΝΝΗΣ

ΟΔΟΣ ΑΜΥΓΔΑΛΙΑΣ 6, ΤΑΧ.ΘΥΡ. # 40504,

ΑΘΗΝΑ/ΚΑΠΑΝΔΡΙΤΙ 19014

ΤΗΛ: + 30 2295053179 & 6932343089

FAX: + 30 2295053179

E-MAIL: support@pools123.gr

GREECE

TASSOS MIROYANNIS

AMYGDALIAS STR. 6, PO.BOX. # 40504,

ATHENS/KAPANDRITI 19014

TEL: + 30 2295053179 & 6932343089

FAX: + 30 2295053179

E-MAIL: support@pools123.gr