

ΕΓΧΕΙΡΙΔΙΟ ΧΡΗΣΤΗ ΤΗΣ INTEX®

ΕΠΑΝΑΦΟΡΤΙΖΟΜΕΝΗ ΦΟΡΗΤΗ ΗΛΕΚΤΡΙΚΗ ΣΚΟΥΠΑ ΠΙΣΙΝΑΣ

Μοντελο CL1704

ΔΙΑΒΑΣΤΕ ΚΑΙ ΘΡΕΙΤΕ ΟΛΕΣ ΤΙΣ ΟΔΗΓΙΕΣ, ΠΡΙΝ ΑΠΟ ΤΗ ΧΡΗΣΗ ΤΟΥ ΠΡΟΪΟΝΤΟΣ



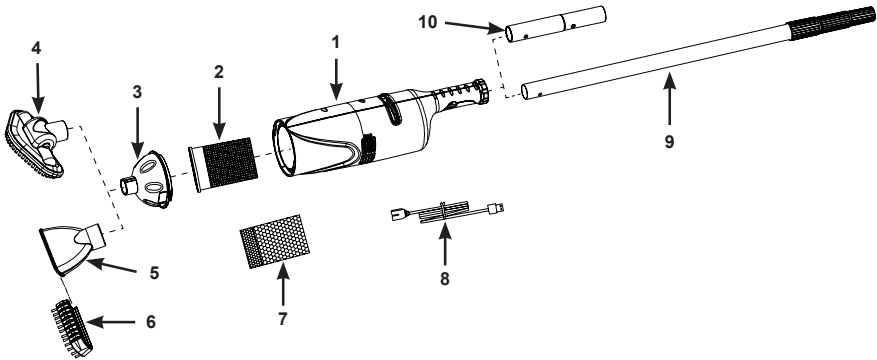
ΠΡΟΕΙΔΟΠΟΙΗΣΗ

- Η συναρμολόγηση και η αποσυναρμολόγηση επιτρέπονται μόνο σε ενήλικες.
- Το προϊόν δεν αποτελεί παιχνίδι. Μην επιτρέπετε τη χρήση αυτού του προϊόντος από παιδιά.
- Μην την χρησιμοποιήσετε, εάν φέρει οποιαδήποτε ζημιά. Αντικαταστήστε αμέσως τα κατεστραμμένα εξαρτήματα.
- Η ηλεκτρική σκούπα πισίνας δημιουργεί αναρρόφηση. Διατηρείτε τα μαλλιά, τα φαρδιά ρούχα, τα δάκτυλα και τα μέλη του σώματός σας, μακριά από ανοίγματα και κινούμενα εξαρτήματα.
- Χρησιμοποιείτε μόνο εξαρτήματα και ανταλλακτικά, τα οποία προσδιορίζονται στο παρόν εγχειρίδιο.
- Μην αφήνετε ποτέ τη συσκευή συνδεδεμένη στην πρίζα, εφόσον την αποθηκεύεται μακροπρόθεσμα.
- Μην αφήνετε ποτέ το προϊόν στο νερό, όταν είναι ΑΠΕΝΕΡΓΟΠΟΙΗΜΕΝΟ ή έχει ξεμείνει από μπαταρία.
- Μην χρησιμοποιείτε το προϊόν για τον πρώτο γενικό καθαρισμό της πισίνας (έναρξη καλοκαιρινής σεαζόν). Αυτό το προϊόν προορίζεται για γενική συντήρηση ρουτίνας της πισίνας ή του SPA σας. Μην το χρησιμοποιήσετε για τον καθαρισμό μακροπρόθεσμα συσσωρευμένης βρομιάς, όπως πριν από την έναρξη καλοκαιρινής σεαζόν.
- Το προϊόν έχει σχεδιαστεί για υποβρύχια χρήση: για να λειτουργήσει σωστά, απαιτείται βύθιση στο νερό. Μην χρησιμοποιήσετε το προϊόν ως ηλεκτρική σκούπα γενικής χρήσης.
- Μην χρησιμοποιήσετε το προϊόν χωρίς σακούλα φίλτρου και/ή κάλυμμα σκούπας.
- Μην αναρροφάτε αιχμηρά αντικείμενα, αφού αυτό θα προκαλέσει ζημιά στη σακούλα φίλτρου.
- Μην αναρροφάτε τοξικές ουσίες, εύφλεκτα ή καύσιμα υγρά, όπως, βενζίνη, και μην το χρησιμοποιείτε παρουσία εκρηκτικών ή εύφλεκτων αναθυμιάσεων.
- Μην εισάγετε ή ρίπτετε ποτέ αντικείμενα στα ανοίγματα της συσκευής. Διατηρήστε όλα τα ανοίγματα απαλλαγμένα από φύλλα, βρομιά ή οτιδήποτε άλλο που θα μπορούσε να μειώσει τη ροή νερού.
- Απενεργοποιείτε και αποσυνδέετε πάντοτε τη συσκευή από την παροχή ρεύματος, πριν από εργασίες καθαρισμού, επισκευής, αλλαγής σακούλας φίλτρου ή οποιασδήποτε άλλης τακτικής συντήρησης.
- Διατηρήστε το καλώδιο φόρτισης USB μακριά από αιχμηρά αντικείμενα και καυτές επιφάνειες.
- Μην φορτίζετε το προϊόν εάν το καλώδιο φόρτισης USB και/ή το φως του καλωδίου παρουσιάζουν φθορά/βλάβη.
- Φορτίζετε το προϊόν σε καθαρό και στεγνό εσωτερικό χώρο. Μην το εκθέσετε σε βροχή ή ακραίες θερμοκρασίες και μην το αγγίζετε με υγρά/βρεγμένα χέρια, κατά τη διάρκεια της φόρτισης. Μην φορτίζετε ποτέ το προϊόν, όταν αυτό βρίσκεται σε λειτουργία.
- Το προϊόν αυτό περιέχει επαναφορτιζόμενες μπαταρίες NiMH (νικελίου-υδριδίου μετάλλου). Μην απορρίπτετε το προϊόν στα κοινά απορρίμματα και μην το ρίχνετε τη φωτιά, γιατί ενέχει κίνδυνος διαρροής ή έκρηξης της ενσωματωμένης επαναφορτιζόμενης μπαταρίας. Απορρίπτετε πάντοτε τις μπαταρίες, σύμφωνα με την τοπική νομοθεσία και τους κανονισμούς.
- Το προϊόν αυτό είναι κατάλληλο για χρήση μόνο για τους σκοπούς που αναφέρονται στο παρόν εγχειρίδιο.

ΘΡΕΙΤΕ ΤΟΥΣ ΠΑΡΟΝΤΕΣ ΚΑΝΟΝΕΣ ΚΑΙ ΟΛΕΣ ΤΙΣ ΟΔΗΓΙΕΣ, ΠΡΟΚΕΙΜΕΝΟΥ ΝΑ ΑΠΟΦΕΥΧΘΟΥΝ ΥΛΙΚΕΣ ΖΗΜΙΕΣ ΚΑΙ ΤΡΑΥΜΑΤΙΣΜΟΙ.

ΦΥΛΑΞΤΕ ΤΙΣ ΠΑΡΟΥΣΕΣ ΟΔΗΓΙΕΣ

ΚΑΤΑΛΟΓΟΣ ΑΝΑΦΟΡΑ



ΣΗΜΕΙΩΣΗ: Τα σχήματα παρέχονται μόνο για λόγους αναφοράς. Ενδέχεται να μην αντιστοιχεί στο πραγματικό προϊόν. Δε βρίσκεται υπό κλίμακα.

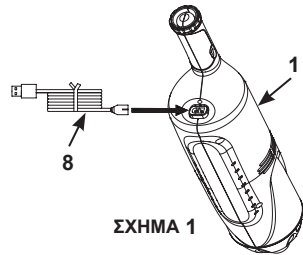
ΚΩΔ. ΑΝΑΦ	ΠΕΡΙΓΡΑΦΗ	ΠΟΣ.	ΚΩΔ. ΑΝΤΑΛΛΑΚΤΙΚΟΥ
1	ΣΚΟΥΠΑ ΠΙΣΙΝΑΣ ΜΕ ΜΠΑΤΑΡΙΑ ΠΟΥ ΔΕΝ ΕΠΙΔΕΧΕΤΑΙ ΑΝΤΙΚΑΤΑΣΤΑΣΗ	1	12271
2	ΣΑΚΟΥΛΑ ΦΙΛΤΡΟΥ ΜΕ ΠΑΡΕΜΒΥΣΜΑ ΣΤΕΓΑΝΟΠΟΙΗΣΗΣ	1	12278
3	ΚΑΛΥΜΜΑ ΣΚΟΥΠΑΣ ΠΙΣΙΝΑΣ	1	12277
4	ΚΕΦΑΛΗ ΜΕΓΑΛΗΣ ΒΟΥΡΤΣΑΣ ΤΗΣ ΣΚΟΥΠΑΣ ΠΙΣΙΝΑΣ	1	12274
5	ΣΤΟΜΙΟ ΣΚΟΥΠΑΣ ΠΙΣΙΝΑΣ	1	12275
6	ΒΟΥΡΤΣΑ ΣΤΟΜΙΟΥ ΣΚΟΥΠΑΣ ΠΙΣΙΝΑΣ	1	12276
7	ΣΑΚΟΥΛΑ ΜΙΚΡΟΦΙΛΤΡΟΥ	1	12279
8	ΚΑΛΩΔΙΟ ΦΟΡΤΙΣΗΣ USB ΤΗΣ ΣΚΟΥΠΑΣ ΠΙΣΙΝΑΣ	1	12269
9	ΤΗΛΕΣΚΟΠΙΚΟ ΚΟΝΤΑΡΙ ΑΛΟΥΜΙΝΙΟΥ	1	10637
10	ΠΡΟΣΑΡΜΟΓΕΑΣ ΚΟΝΤΑΡΙΟΥ	1	12270

Γενικά:

- Ο φορτιστής πρίζας δεν περιλαμβάνεται στη συσκευασία. Χρησιμοποιείτε μόνο συμβατό θηλυκό βύσμα USB (smartphone ή tablet) με τάση εξόδου 5-5,2 V DC, 1A.
- Η πλήρης φόρτιση διαρκεί περίπου 8-10 ώρες και επαρκεί για περίπου 40-50 λεπτά λειτουργίας.
- Βεβαιωθείτε πως η υποδοχή φόρτισης του προϊόντος είναι στεγνή, πριν από την επαναφόρτιση.

Φόρτιση της μπαταρίας:

1. Συνδέστε το καλώδιο USB στην υποδοχή φόρτισης USB και συνδέστε τον φορτιστή στην πρίζα του ηλεκτρικού δικτύου.
2. Συνδέστε το μικρό άκρο του καλωδίου USB (8) στην υποδοχή φόρτισης (1) της σκούπας πίσσινας. Βλέπετε σχήμα 1.
Η ενδεικτική λυχνία θα ανάψει.



ΣΧΗΜΑ 1

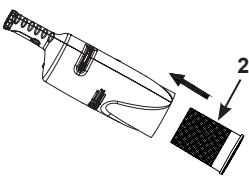
Οδηγίες εγκατάστασης:

1. Τοποθετήστε τη σακούλα φίλτρου με παρέμβυσμα στεγανοποίησης (2) στη σκούπα πίσσινας (1). Βλέπετε σχήμα 2.1.

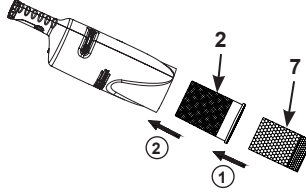
ΦΥΛΑΞΤΕ ΤΙΣ ΠΑΡΟΥΣΕΣ ΟΔΗΓΙΕΣ

Για την αναρρόφηση μικροσκοπικών σωματιδίων, τοποθετήστε τη σακούλα μικροσωματιδίων (7) στην σακούλα φίλτρου (2), προτού τοποθετήσετε τη σακούλα φίλτρου (2) στη σκούπα πίσινας (1). Βλπετε σχήμα 2.2.

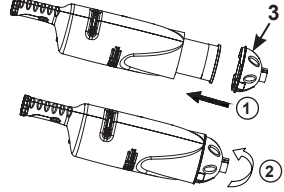
2. Τοποθετήστε το κάλυμμα σκούπας (3) στην σκούπα πίσινας (1). Περιστρέψτε το κάλυμμα (3) δεξιόστροφα, προκειμένου να ασφαλίσει στην σκούπα πίσινας. Βλπετε σχήμα 3.



ΣΧΗΜΑ 2.1

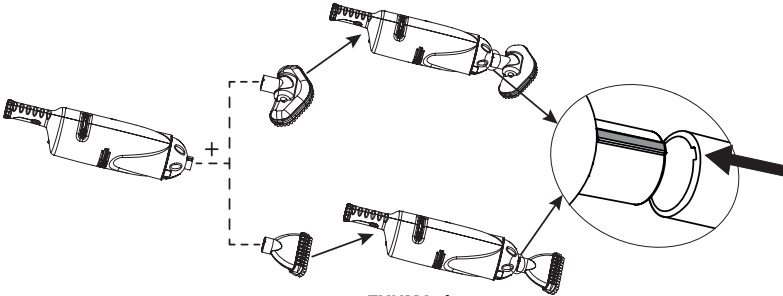


ΣΧΗΜΑ 2.2



ΣΧΗΜΑ 3

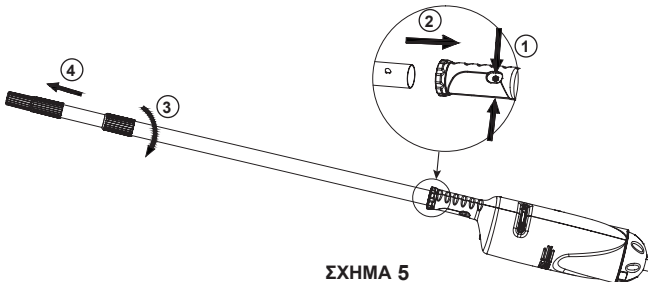
3. Τοποθετήστε την επιθυμητή κεφαλή καθαρισμού στο κάλυμμα της σκούπας πίσινας. Βλπετε σχήμα 4.
ΣΗΜΕΙΩΣΗ: Το εξόγκωμα του καλύμματος της σκούπας πίσινας (3) ταιριάζει στην αυλάκωση που υπάρχει στην άκρη της κεφαλής της βούρτσας (4) ή του στομίου (5) της σκούπας πίσινας.



ΣΧΗΜΑ 4

4. Προσαρτήστε το κοντάρι αλουμινίου (9), συμπιέζοντας τα ελατηριωτά κουμπιά και εισάγοντας το στη χειρολαβή της σκούπας πίσινας (1). Βεβαιωθείτε πως τα κουμπιά «κούμπωσαν» στις οπές. Προσαρμόστε το μήκος του κονταριού, απασφαλίζοντας για επιμήκυνση ή ασφαλίζοντας για συρρίκνωση, κάθε τμήμα, αντίστοιχα. Βλπετε σχήμα 5.

Προαιρετικά: Ο προσαρμογέας κονταριού (10) που περιλαμβάνεται στη συσκευασία μπορεί να χρησιμοποιηθεί και με κοντάρια επιμήκυνσης διαφορετικού μήκους.



ΣΧΗΜΑ 5

ΦΥΛΑΞΤΕ ΤΙΣ ΠΑΡΟΥΣΕΣ ΟΔΗΓΙΕΣ

ΟΔΗΓΙΕΣ ΕΓΚΑΤΑΣΤΑΣΗΣ:

1. Εισάγετε την σκούπα πισίνας στο νερό και ωθήστε το κουμπί στην επιλογή «1».

ΣΗΜΑΝΤΙΚΟ

Η σκούπα πισίνας δεν θα τεθεί σε λειτουργία εάν δεν την τοποθετήσετε στο νερό. Η πλευρική εκροή νερού από την σκούπα πισίνας αποτελεί ένδειξη πως η σκούπα λειτουργεί.

2. Σκουπίστε προσεκτικά την επιφάνεια της πισίνας ή του SPA για να απομακρύνετε τη βρομιά.
3. Ελέγχετε και αδειάζετε τακτικά τη σακούλα φίλτρου/μικροφίλτρου κατά τη διάρκεια της χρήσης αλλά και μετά από αυτήν.
4. Αντιστρέψτε τα παραπάνω βήματα εγκατάστασης για να αφαιρέσετε και να αδειάσετε τη σακούλα φίλτρου/μικροφίλτρου.
ΣΗΜΕΙΩΣΗ: Ξεπλύνετε με το λάστιχο κήπου τη σκούπα πισίνας, το κάλυμμα και τις σακούλες φίλτρου, πριν από την επανασυναρμολόγηση.

Συντήρηση και Αποθήκευση:

1. Απενεργοποιήστε τη σκούπα πισίνας, πριν από τον καθαρισμό, την επισκευή και τη συντήρηση. Ελέγχετε τακτικά όλα τα εξαρτήματα για ενδείξεις φθοράς ή βλάβης. Αντικαταστήστε αμέσως τα κατεστραμμένα εξαρτήματα.
2. Για να αποσυναρμολογήσετε τη σκούπα πισίνας, αντιστρέψτε τις οδηγίες συναρμολόγησης. Καθαρίζετε τα εξαρτήματα με νερό και βεβαιωθείτε πως όλα τα τμήματα είναι απολύτως στεγνά, προτού τα αποθηκεύσετε.
3. Αποθηκεύστε το προϊόν και τα αξεσουάρ της σε ξηρό, ελεγχόμενης θερμοκρασίας, μεταξύ 0°C - 40°C (32° - 104°F), αποθηκευτικό χώρο.
4. Το κουτί της συσκευασίας μπορεί να χρησιμοποιηθεί για την αποθήκευση.

ΠΡΟΒΛΗΜΑ	ΠΙΘΑΝΕΣ ΛΥΣΕΙΣ
Η ΣΚΟΥΠΑ ΠΙΣΙΝΑΣ ΔΕΝ ΛΕΙΤΟΥΡΓΕΙ	<ul style="list-style-type: none"> • Φορτίστε το προϊόν και θέστε το σε λειτουργία. Βεβαιωθείτε πως η μονάδα έχει ρυθμιστεί στη θέση «1». • Διατηρήστε τη σκούπα πισίνας κάτω από το νερό.
ΧΑΜΗΛΗ ΑΝΑΡΡΟΦΗΣΗ	<ul style="list-style-type: none"> • Επιλέξτε την κατάλληλη σακούλα για το φιλτράρισμα και τοποθετήστε σωστά τη σακούλα (ή τις σακούλες). • Ελέγχετε και αδειάζετε τακτικά τη σακούλα (ή τις σακούλες), κατά τη διάρκεια της χρήσης αλλά και μετά από αυτήν. • Ελέγξτε για τυχόν άμμο ή εναποθέσεις στη σκούπα πισίνας. • Επικοινωνήστε με το κέντρο εξυπηρέτησης INTEX για αντικατάσταση.
ΑΠΟΤΥΧΙΑ ΦΟΡΤΙΣΗΣ	<ul style="list-style-type: none"> • Ελέγξτε εάν ο φορτιστής διαθέτει τάση εξόδου 5-5,2V ± 0,1, 1A. • Αρχικά, συνδέστε το καλώδιο USB στην υποδοχή του φορτιστή USB και μετά συνδέστε το φορτιστή στην πρίζα. Στη συνέχεια, συνδέστε το καλώδιο USB στην υποδοχή φόρτισης της σκούπας πισίνας. • Συσφίξτε το καλώδιο USB. Η ενδεικτική λυχνία θα πρέπει να είναι αναμμένη.

ΦΥΛΑΞΤΕ ΤΙΣ ΠΑΡΟΥΣΕΣ ΟΔΗΓΙΕΣ

