

# ΕΓΧΕΙΡΙΔΙΟ ΧΡΗΣΤΗ ΤΗΣ INTEX® ΨΕΚΑΣΤΗΡΑΣ ΠΙΣΙΝΑΣ ΜΕ ΠΟΛΥΧΡΩΜΑ LED Μοντελο SCL306

ΔΙΑΒΑΣΤΕ ΚΑΙ ΘΡΕΙΤΕ ΟΛΕΣ ΤΙΣ ΟΔΗΓΙΕΣ, ΠΡΙΝ ΑΠΟ ΤΗ ΧΡΗΣΗ ΤΟΥ ΠΡΟΪΟΝΤΟΣ

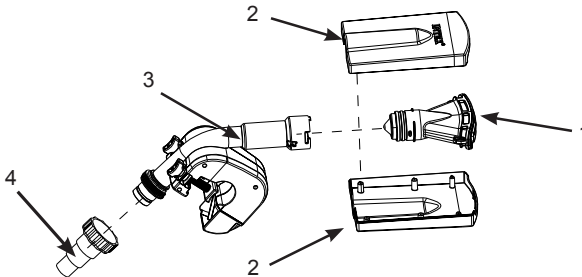


## ΠΡΟΕΙΔΟΠΟΙΗΣΗ

- Η συναρμολόγηση και η αποσυναρμολόγηση επιτρέπονται μόνο σε ενήλικες.
- Το προϊόν δεν αποτελεί παιχνίδι. μην επιτρέψετε τη χρήση αυτού του προϊόντος από παιδιά.
- Σε καμία περίπτωση μην αρπάζετε, τραβάτε, σπρώχνετε, ακουμπάτε πάνω ή εμποδίζετε τον ψεκαστήρα.
- Βεβαιώνεστε ότι όλες οι βίδες του σφιγκτήρα, ο προσαρμογέας Α και ο εύκαμπτος σωλήνας έχουν σφικτεί καλά.
- Το προϊόν αυτό είναι κατάλληλο για χρήση μόνο για τους σκοπούς που αναφέρονται στο παρόν εγχειρίδιο.

**Η ΜΗ ΤΗΡΗΣΗ ΤΩΝ ΠΑΡΑΠΛΩΝ ΠΡΟΕΙΔΟΠΟΙΗΣΕΩΝ ΚΑΙ ΤΩΝ ΟΔΗΓΙΩΝ ΣΥΝΑΡΜΟΛΟΓΗΣΗΣ ΚΑΙ ΧΡΗΣΗΣ ΕΝΔΕΧΕΤΑΙ ΝΑ ΟΔΗΓΗΣΕΙ ΣΕ ΣΟΒΑΡΟ ΤΡΑΥΜΑΤΙΣΜΟ, ΠΝΙΓΜΟ Η ΥΛΙΚΕΣ ΖΗΜΙΕΣ.**

### ΚΑΤΑΛΟΓΟΣ ΑΝΑΦΟΡΑ



**ΣΗΜΕΙΩΣΗ:** Τα σχήματα παρέχονται μόνο για λόγους αναφοράς. Ενδέχεται να μην αντιστοιχεί στο πραγματικό προϊόν. Δε βρίσκεται υπό κλίμακα.

ΚΩΔ. ΑΝΑΦ	ΠΕΡΙΓΡΑΦΗ	ΠΟΣ.	ΚΩΔ. ΑΝΤΑΛΛΑΚΤΙΚΟΥ
1	Σετ κεφαλής ψεκασμού	1	12273
2	Πάνω και κάτω κάλυμμα με σετ βίδες	1	12272
3	Σφιγκτήρας ψεκαστήρα με βίδες	1	12280
4	Προσαρμογέας Α	1	10849

©2015 Intex Marketing Ltd. - Intex Development Co. Ltd. - Intex Trading Ltd. - Intex Recreation Corp.

All rights reserved/Tous droits réservés/Todos los derechos reservados/Alle Rechte vorbehalten.

Printed in China/Imprimé en Chine/Impreso en China/Gedruckt in China.

®™ Trademarks used in some countries of the world under license from/®™ Marques utilisées dans certains pays sous licence de/Marcas

registradas utilizadas en algunos países del mundo bajo licencia de/Warenzeichen verwendet in einigen Ländern der Welt in Lizenz von/Intex

Marketing Ltd. to/ai/an Intex Trading Ltd., Intex Development Co. Ltd., G.P.O Box 28829, Hong Kong & Intex Recreation Corp., P.O. Box

1440, Long Beach, CA 90801 • Distributed in the European Union by/Distribué dans l'Union Européenne par/Distribuido en la Unión Europea por/

Vertrieb in der Europäischen Union durch/Intex Trading B.V., Venneveld 9, 4705 RR Roosendaal - The Netherlands

www.intexcorp.com

**INTEX®**

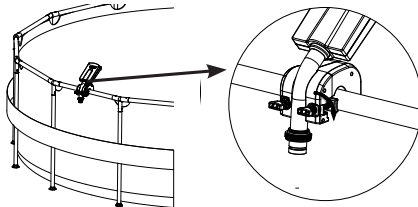
## ΦΥΛΑΞΤΕ ΤΙΣ ΠΑΡΟΥΣΕΣ ΟΔΗΓΙΕΣ

**ΓΕΝΙΚΑ**

- Δεν απαιτείται κάποια συντήρηση της αντλίας αέρα.
- Ταίριαζει σε όλες τις στρογγυλές και ορθογώνιες πισίνες τύπου Metal Frame (μεταλλικού σκελετού) και Ultra Frame (δεν είναι κατάλληλος για πισίνες τύπου Easy Set, Oval (οβάλ) και Panel (πάνελ)).
- Ενσωματωμένη υδροηλεκτρική γεννήτρια τροφοδοτεί το φως LED, χωρίς να απαιτούνται μπαταρίες ή ηλεκτρική σύνδεση.
- Τα φώτα με 3 χρώματα: κόκκινο, μπλε και πράσινο. Προκαθορισμένη καθυστέρηση 10 δευτερολέπτων μεταξύ αλλαγών χρώματος. Φαίνεται καλύτερα τη νύχτα ή υπό συνθήκες χαμηλού φωτισμού.
- Απαιτούμενη ταχύτητα ροής αντλίας: 3,785-11,355 λίτρα/ώρα (1,000-3,000 gph).
- Απαιτούμενη ταχύτητα συστήματος: 2,271- 7,570 λίτρα/ώρα (600-2000 gph).
- Βεβαιωθείτε πρώτα ότι η αντλία και η πισίνα είναι έτοιμες και γεμάτες νερό.
- Αφαιρέστε τον ψεκαστήρα πριν να τοποθετήσετε κάλυμμα πισίνας πάνω από την πισίνα.
- Όταν δεν χρησιμοποιείται, αφαιρείτε το προϊόν από την πισίνα και φυλάσσετε το σε ασφαλές μέρος σε εσωτερικό χώρο.
- Για προβλήματα πισίνας και αντλίας φίλτρου ανατρέξτε στο αντίστοιχο εγχειρίδιο χρήσης.

**Οδηγίες εγκατάστασης**

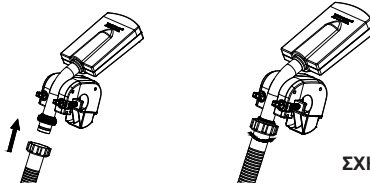
1. Τοποθετήστε τον σφινγκτήρα του ψεκαστήρα πάνω στην επιλεγμένη οριζόντια δοκό κορυφής της πισίνας με μεταλλικό πλαίσιο, σε κοντινή απόσταση από τον σωλήνα επιστροφής της αντλίας φίλτρου και σφίξτε τις βίδες σύσφιξης με το χέρι. Βλεπτετε σχημα (1).



ΣΧΗΜΑ (1)

**2. Για αντλία φίλτρου με εύκαμπτο σωλήνα 38 χλστ. και βαλβίδα εμβόλου:**

- a) Διακόπτε τη λειτουργία της αντλίας φίλτρου, κλείστε τη βαλβίδα εμβόλου του στομίου εισόδου και αποσυνδέστε τον εύκαμπτο σωλήνα επιστροφής της αντλίας (από την αντλία στην πισίνα) από τη βαλβίδα εμβόλου του στομίου εισόδου.
- b) Συνδέστε τον εύκαμπτο σωλήνα επιστροφής της αντλίας απευθείας στο στόμιο εισόδου του ψεκαστήρα. Βλεπτετε σχημα (2). Θέστε σε λειτουργία / συνδέστε στο ρεύμα την αντλία φίλτρου.

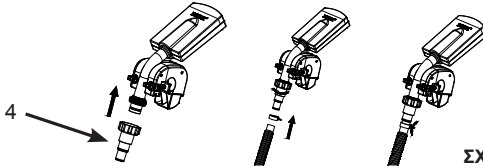


ΣΧΗΜΑ (2)

**ΦΥΛΑΞΤΕ ΤΙΣ ΠΑΡΟΥΣΕΣ ΟΔΗΓΙΕΣ**

**3. Για αντλία φίλτρου με εύκαμπτο σωλήνα 32 γλστ:**

- Διακόψτε τη λειτουργία / αποσυνδέστε από το ρεύμα την αντλία φίλτρου, καλύψτε το στόμιο σύνδεσης από το εσωτερικό της πισίνας για να εμποδίσετε το νερό να χυθεί έξω, αποσυνδέστε τον εύκαμπτο σωλήνα επιστροφής της αντλίας (από την αντλία στην πισίνα) από το εξάρτημα του στομίου εισαγωγής της πισίνας.
- Τοποθετήστε τον προσαρμογέα A (4) στο στόμιο εισόδου του ψεκαστήρα, και μετά συνδέστε τον σωλήνα επιστροφής της αντλίας στον προσαρμογέα A. Βλεπετε σχημα (3). Θέστε σε λειτουργία / συνδέστε στο ρεύμα την αντλία φίλτρου.



ΣΧΗΜΑ (3)

**Συντήρηση και Αποθήκευση**

- Ελέγχετε τακτικά όλα τα εξαρτήματα για ενδείξεις φθοράς ή βλάβης. Αντικαταστήστε αμέσως τα κατεστραμμένα εξαρτήματα.
- Χρησιμοποιήστε ένα σφουγγάρι και καθαρό νερό για να καθαρίσετε τυχόν χώμα ή λεκέδες.
- Αποσυναρμολογήστε το προϊόν αν η θερμοκρασία πέσει κάτω από 5°C, ακολουθώντας τις παραπάνω οδηγίες εγκατάστασης με την αντίστροφη σειρά, στραγγίστε το νερό από τον ψεκαστήρα και βεβαιωθείτε ότι όλα τα εξαρτήματα έχουν στεγνώσει τελείως πριν από την αποθήκευση.
- Αποθηκεύστε το προϊόν και τα αξεσουάρ της σε ξηρό, ελεγχόμενης θερμοκρασίας, μεταξύ 0°C - 40°C (32° - 104°F), αποθηκευτικό χώρο.
- Το κουτί της συσκευασίας μπορεί να χρησιμοποιηθεί για την αποθήκευση.

ΠΡΟΒΛΗΜΑ	ΠΙΘΑΝΕΣ ΛΥΣΕΙΣ
Το φως LED είναι σβηστό / αναβοσβήνει	<ul style="list-style-type: none"> <li>Βεβαιωθείτε ότι η αντλία φίλτρου λειτουργεί και συνδέστε τον ψεκαστήρα πισίνας με LED στον σωλήνα επιστροφής νερού. (βλ. ενότητα "Ρύθμιση")</li> <li>Ελέγξτε αν η ταχύτητα ροής του συστήματος της αντλίας είναι εντός του καθορισμένου εύρους. Αν η ταχύτητα ροής του συστήματος είναι μικρότερη από 2.271 λίτρα/ώρα (600 GPH), χρησιμοποιήστε αντλία με μεγαλύτερη ταχύτητα ροής συστήματος.</li> <li>Καθαρίστε ή αντικαταστήστε την κασέτα της αντλίας φίλτρου. Αν χρησιμοποιείτε φίλτρο άμμου, βεβαιωθείτε ότι το υλικό άμμου είναι καθαρό με δεύτερο πέρασμα καθαρίσματος.</li> <li>Χρησιμοποιήστε μια μάνικα για να πλύνετε το άνοιγμα της κεφαλής του ψεκαστήρα και ελέγξτε για να δείτε αν υπάρχει καθόλου άμμος ή υπολείμματα στην κεφαλή του ψεκαστήρα.</li> <li>Επικοινωνήστε με το κέντρο εξυπηρέτησης INTEX για αντικατάσταση.</li> </ul>
Χαμηλή απόδοση καταρράκτη νερού	<ul style="list-style-type: none"> <li>Αφαιρέστε με σκούπισμα οποιοδήποτε βρωμιά στο άνοιγμα της κεφαλής του ψεκαστήρα χρησιμοποιώντας τα δάχτυλα.</li> <li>Η απόδοση εξαρτάται από την ταχύτητα ροής της αντλίας φίλτρου. Αν δεν είστε ικανοποιημένοι με την απόδοση του καταρράκτη νερού, συστιάται να χρησιμοποιήσετε αντλία φίλτρου με μεγαλύτερη ταχύτητα ροής.</li> </ul>
Πετάγεται νερό έξω από την πισίνα	<ul style="list-style-type: none"> <li>Η απόδοση εξαρτάται από την ταχύτητα ροής της αντλίας φίλτρου. Χρησιμοποιήστε αντλία φίλτρου με μικρότερη ταχύτητα ροής.</li> </ul>

**ΦΥΛΑΞΤΕ ΤΙΣ ΠΑΡΟΥΣΕΣ ΟΔΗΓΙΕΣ**

## ΠΕΡΙΟΡΙΣΜΕΝΗ ΕΓΓΥΗΣΗ

Ψεκαστήρας πισίνας με πολυχρωμα LED έχει κατασκευαστεί από αρίστης ποιότητας υλικά και υψηλή τεχνολογία. Όλα τα προϊόντα Intex έχουν επιθεωρηθεί λεπτομερώς και όταν αποχωρούν από το εργοστάσιο έχουν πιστοποιηθεί ότι δεν είναι ελαττωματικά. Αυτή η περιορισμένη εγγύηση ισχύει μόνο για τον ψεκαστήρα πισίνας με πολυχρωμα LED.

Η παρούσα περιορισμένη εγγύηση λειτουργεί συμπληρωματικά, όχι ως υποκατάστατο των νόμιμων σας δικαιωμάτων σας και ένδικων μέσων. Σε περίπτωση που η παρούσα εγγύηση είναι ασύμβατη με τα νόμιμα δικαιώματά σας, τα δικαιώματά σας υπερισχύουν της εγγύησης. Για παράδειγμα, η νομοθεσία για τους καταναλωτές στη Ευρωπαϊκή Ένωση σας παρέχει αποκλειστικά δικαιώματα εγγύησης, επιπλέον της κάλυψης που σας παρέχει η παρούσα περιορισμένη εγγύηση. Για περισσότερες πληροφορίες, σχετικά με τη νομοθεσία για τους καταναλωτές στην ΕΕ, μπορείτε να επισκεφθείτε το δικτυακό τόπο του Ευρωπαϊκού Κέντρου Καταναλωτών στη διεύθυνση: [http://ec.europa.eu/consumers/ecc/contact\\_en/htm](http://ec.europa.eu/consumers/ecc/contact_en/htm).

Οι διατάξεις της παρούσας Περιορισμένης Εγγύησης ισχύουν μόνο για τον αρχικό αγοραστή και δεν είναι μεταβιβάσιμες. Η παρούσα Περιορισμένη Εγγύηση ισχύει για το χρονικό διάστημα ενός (1) έτους από την αρχική αγορά λιανικής. Φυλάξτε την απόδειξη με αυτό το εγχειρίδιο, καθώς αποτελεί αποδεικτικό της αγοράς και πρέπει να συνοδεύει τυχόν αξιώσεις εγγύησης. Σε διαφορετική περίπτωση η Περιορισμένη Εγγύηση χάνει την ισχύ της.

Αν βρείτε κάποιο κατασκευαστικό ελάττωμα στο ψεκαστήρα πισίνας με πολυχρωμα LED κατά τη διάρκεια της περιόδου εγγύησης παρακαλείσθε να επικοινωνήσετε με το αντίστοιχο Κέντρο Σέρβις της Intex, το οποίο περιλαμβάνεται στο ξεχωριστό φυλλάδιο «Εξουσιοδοτημένα Κέντρα Σέρβις». Εφόσον το είδος επιστραφεί, σύμφωνα με τις οδηγίες του Κέντρου Σέρβις της Intex, το Κέντρο Σέρβις θα το επιθεωρήσει για να διαπιστώσει την ισχύ της απαίτησης. Εφόσον το είδος καλύπτεται από τις διατάξεις της εγγύησης, αυτό θα επισκευαστεί ή θα αντικατασταθεί, με όμοιο ή συμβατό είδος (υπόκειται στη διακριτική ευχέρεια της Intex) χωρίς χρέωση για εσάς.

Εκτός από την παρούσα εγγύηση και άλλα νόμιμα δικαιώματα που ισχύουν στη χώρα σας, δεν υφίστανται άλλες έμμεσες εγγυήσεις. Στο μέτρο που είναι πιθανό στη χώρα σας, η Intex δεν μπορεί να θεωρηθεί σε καμία υπόλογη απέναντι σε εσάς ή σε τρίτους για άμεσες ή έμμεσες συνέπειες που προκύπτουν από τη χρήση του/της ψεκαστήρα πισίνας με πολυχρωμα LED, ή από ενέργειες των συνεργατών και υπαλλήλων της Intex (συμπεριλαμβανομένης της κατασκευής του προϊόντος). Ορισμένες πολιτείες ή περιοχές δεν επιτρέπουν την εξαίρεση ή τον περιορισμό συμπτωματικών ή παρεπόμενων ζημιών, έτσι ο παραπάνω περιορισμός ενδέχεται να μην ισχύει για εσάς.

Σας παρακαλούμε να λάβετε υπόψη σας πως η παρούσα περιορισμένη εγγύηση δεν ισχύει στις ακόλουθες περιπτώσεις:

- Εάν το ψεκαστήρα πισίνας με πολυχρωμα LED υπόκειται σε αμέλεια, ακατάλληλη χρήση ή εφαρμογή, ατύχημα, ακατάλληλη λειτουργία, ακατάλληλη ισχύ ή τάση που δε συμφωνεί με εκείνη που αναγράφεται στις οδηγίες χρήσης, ακατάλληλη συντήρηση ή αποθήκευση,
- Εάν το ψεκαστήρα πισίνας με πολυχρωμα LED υπόκειται σε ζημιά υπό συνθήκες που δεν εμπίπτουν στον έλεγχο της Intex, συμπεριλαμβανομένων, ωστόσο μη περιορισμένων σε, τυπική φθορά, ρήξη και βλάβη που προκαλείται από την έκθεση σε φωτιά, πλημμύρα, παγετό, βροχή ή άλλες εξωτερικές περιβαλλοντικές δυνάμεις,
- Για τμήματα και εξαρτήματα που δεν πωλούνται από την Intex, καί/ή.
- Για μη εξουσιοδοτημένες τροποποιήσεις, επισκευές ή αποσυναρμολόγηση του/της ψεκαστήρα πισίνας με πολυχρωμα LED από οποιονδήποτε άλλον εκτός από το προσωπικό του Κέντρου Εξυπηρέτησης της Intex.

Η παρούσα εγγύηση δεν καλύπτει τραυματισμούς ή ζημιές σε περιουσίες ή άτομα.

Διαβάστε προσεκτικά το εγχειρίδιο χρήστη και τηρείτε τις οδηγίες ορθής χρήσης και συντήρησης της ψεκαστήρα πισίνας με πολυχρωμα LED. Επιθεωρείτε πάντοτε το προϊόν, πριν από τη χρήση. Η Περιορισμένη Εγγύηση ενδέχεται να ακυρωθεί, εάν δεν τηρηθούν οι οδηγίες.

## ΦΥΛΑΞΤΕ ΤΙΣ ΠΑΡΟΥΣΕΣ ΟΔΗΓΙΕΣ